

el ordenador en el disco duro de destino tal y como estaba en el punto de recuperación seleccionado.

Asegúrese de asignar la unidad de sustitución como destino para realizar la recuperación.

Aviso: no interrumpa el proceso de recuperación, que puede que tarde varias horas o más. Se le pedirá que reinicie el equipo una vez que finalice la recuperación del sistema. Asegúrese de retirar el CD de recuperación antes de reiniciar el ordenador.

La copia de seguridad continua de sus datos se reanuda una vez se reinicia el ordenador siempre que la unidad esté conectada. Puede restaurar archivos de los que se realizó una copia de seguridad después del punto de restauración haciendo doble clic en el icono de Replica que se encuentra en el escritorio del modo habitual.

BR Guarde este CD de recuperación de PC en local seguro. Use apenas cuando for necessária uma recuperação completa do sistema.

ESTE NÃO É UM DISCO DE INSTALAÇÃO

Siga estas instruções para fazer uma recuperação completa do sistema:

1. Se for substituir uma unidade de disco rígido, instale a nova unidade de acordo com as instruções do manual do usuário do seu computador. Ao substituir a unidade, verifique se a capacidade da nova unidade é tão grande quanto a da antiga. Se não for o caso e você estiver recuperando seus dados na sua unidade atual, vá para a etapa 2.

Aviso: Todos os dados da unidade de destino serão substituídos durante o processo de recuperação.

2. Insira o CD de recuperação de PC na unidade de CD/DVD de acordo com as instruções a seguir:

- a. Ligue o computador apenas para abrir a unidade de CD/DVD e inserir o CD de recuperação de PC.

- b. Feche a unidade de CD/DVD.
- c. Desligue o computador.

3. Conecte a unidade GoFlex™ diretamente ao computador.

Nota: Se você estiver recuperando um laptop, certifique-se de que ele esteja conectado a uma fonte de energia.

4. Ligue o computador novamente.

O computador deve ser inicializado a partir do CD de recuperação de PC. Caso isso não aconteça, poderá ser necessário fazer alterações no BIOS do sistema para permitir que o computador seja inicializado a partir do CD. Consulte o manual do usuário do seu computador para obter instruções detalhadas de como fazer isso.

5. Siga as instruções fornecidas na tela pelo software Replica para selecionar um ponto de recuperação. O computador inteiro será restaurado na unidade de disco rígido de destino, exatamente como estava no ponto de recuperação selecionado.

Não se esqueça de selecionar a unidade substituta como destino da recuperação.

Cuidado: Não interrompa o processo de recuperação, que pode demorar muitas horas. Você será instruído a reiniciar o computador quando a recuperação do sistema for concluída. Certifique-se de que o CD de recuperação tenha sido removido antes de reiniciar o computador.

O backup contínuo dos dados será retomado quando o computador for reiniciado, desde que a unidade esteja conectada. Para restaurar arquivos cujo backup foi feito após o ponto de restauração, proceda da maneira usual, clicando duas vezes no ícone do Replica na área de trabalho.

© 2010 Seagate Technology LLC. All rights reserved. Seagate, Seagate Technology, the Wave logo, FreeAgent, and GoFlex are trademarks or registered trademarks of Seagate Technology LLC, or one of its affiliated companies in the United States and/or other countries. All other trademarks or registered trademarks are the property of their respective owners. Seagate reserves the right to change, without notice, product offerings or specifications.

Seagate Technology LLC
920 Disc Drive
Scotts Valley, CA 95066
U.S.A.

PN: 100626658 05/10

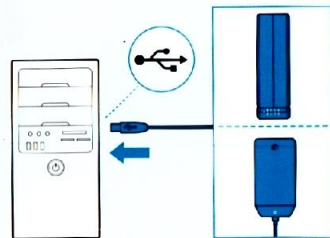
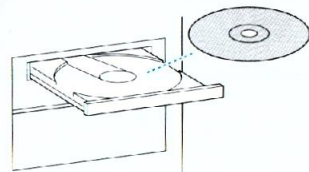
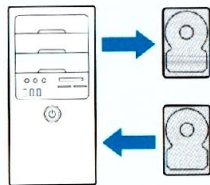


Replica™

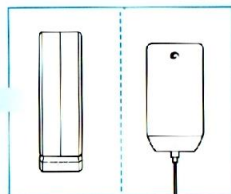
Auto Backup Software



RECOVERY GUIDE GUIDE DE RESTAURATION GUÍA DE RECUPERACIÓN GUIA DE RECUPERAÇÃO



4



EN Keep this PC Recovery CD in a safe place. Use only when a complete system recovery is needed.

NOT AN INSTALLATION DISC

Follow these steps to perform a full system recovery:

1. If you are replacing a hard drive, install the new one according to the instructions in your computer's user guide. When replacing the drive, ensure that it is as large in capacity as the original drive. Otherwise, if you are recovering your data to your current drive, move on to step 2.

Warning: Any data on the destination drive will be overwritten during the recovery process.

2. Insert your PC Recovery CD in the CD/DVD drive as follows:

- a. Turn on your computer long enough to open the CD/DVD drive and insert the PC Recovery CD.
- b. Close the CD/DVD drive.
- c. Turn off your computer.

3. Connect the GoFlex™ drive directly to your computer.

Note: If you are restoring a laptop computer, make sure it is connected to a power source.

4. Turn your computer back on.

The computer should boot from the PC Recovery CD. If it doesn't, you may need to make changes to the system BIOS to permit booting the computer from the CD. See your computer's user guide for detailed instructions on how to do this.

5. Follow the on-screen instructions provided by the Replica Software to select a recovery point. Your entire computer is restored on the destination hard drive exactly as it was at the selected recovery point.

Make sure you assign the replacement drive as the destination for the recovery.

Caution: Do not interrupt the recovery process, which may take several hours or longer. You will be prompted to restart your computer when your system recovery has finished. Ensure that the Recovery CD is removed before restarting your computer.

Continuous backup of your data resumes once the computer is restarted as long as the drive is connected. You can restore files that were backed up after the Restore Point by double-clicking the Replica icon on your desktop as you normally would.

FR Conservez ce CD de restauration pour PC en lieu sûr. À n'utiliser que lorsqu'une restauration complète du système est nécessaire.

IL NE S'AGIT PAS D'UN CD D'INSTALLATION

Suivez ces étapes pour effectuer une restauration intégrale du système :

1. Si vous remplacez votre disque dur, installez le nouveau disque en suivant les instructions présentes dans le guide d'utilisation de votre ordinateur. Lors du remplacement, assurez-vous que la capacité du nouveau disque est au moins équivalente à celle du disque d'origine. Sinon, si vous effectuez la restauration de vos données sur votre disque actuel, passez à l'étape 2.

Avvertissement : Toutes les données présentes sur le disque de destination seront écrasées lors de la restauration.

2. Insérez votre CD de restauration pour PC dans le lecteur de CD/DVD comme suit :

- a. Mettez votre ordinateur sous tension assez longtemps pour ouvrir le lecteur de CD/DVD et insérez le CD de restauration pour PC.
- b. Fermez le lecteur de CD/DVD.
- c. Mettez votre ordinateur hors tension.

3. Branchez le disque GoFlex™ directement sur votre ordinateur.

Remarque : Si vous effectuez la restauration d'un ordinateur portable, assurez-vous qu'il est branché à une source d'alimentation.

4. Mettez à nouveau l'ordinateur sous tension.

L'ordinateur devrait démarrer à partir du CD de restauration pour PC. Sinon, vous devrez peut-être modifier le BIOS système pour permettre le démarrage de l'ordinateur à partir du CD. Consultez le guide d'utilisation de votre ordinateur pour obtenir des instructions détaillées à ce sujet.

5. Suivez les instructions à l'écran fournies par le logiciel Replica pour choisir un point de restauration. L'ensemble des données de votre ordinateur est restauré sur le disque dur de destination à l'identique par rapport au point de restauration sélectionné.

Assurez-vous d'assigner le disque de remplacement comme destination pour la restauration.

Attention : N'interrompez pas le processus de restauration, qui peut durer plusieurs heures. Une fois la restauration du système terminée, vous serez invité à redémarrer votre ordinateur. Assurez-vous d'avoir retiré le CD de restauration avant de redémarrer l'ordinateur.

La sauvegarde continue de vos données se poursuit après le redémarrage de l'ordinateur et tant que le disque est connecté. Vous pouvez restaurer des fichiers qui ont été sauvegardés après le point de restauration en double-cliquant sur l'icône Replica sur votre bureau, comme vous le feriez normalement.

ES Guarde este CD de recuperación en un lugar seguro. Útilcelo únicamente cuando sea necesario llevar a cabo una recuperación completa del sistema.

NO ES UN DISCO DE INSTALACIÓN

Lleve a cabo las siguientes acciones para realizar una recuperación total del sistema:

1. Si va a sustituir un disco duro, instale el nuevo de conformidad con las instrucciones de la guía de usuario de su ordenador. A la hora de sustituir un disco duro, asegúrese de que su capacidad es superior a la del disco original. Si no es así y desea recuperar los datos en el disco duro actual, vaya al paso 2.

Advertencia: Durante el proceso de recuperación, se sobrescribirá cualquier dato almacenado en la unidad de destino.

2. Inserte el CD de recuperación para PC en la unidad de CD/DVD del siguiente modo:

- a. Encienda el ordenador el tiempo suficiente como para abrir la unidad de CD/DVD e insertar el CD de recuperación para PC.
- b. Cierre la unidad de CD/DVD.
- c. Apague el ordenador.

3. Conecte la unidad GoFlex™ directamente al ordenador.

Nota: Si va a restaurar ordenador portátil, asegúrese de que se encuentra conectado a una fuente de alimentación.

4. Vuelva a encender el ordenador.

El ordenador debería realizar el arranque desde el CD de recuperación para PC. Si no es así, es posible que sea necesario que introduzca cambios en el BIOS del sistema para permitir que el arranque del ordenador se efectúe desde la unidad de CD. Consulte la guía del usuario de su equipo para obtener instrucciones sobre la forma de hacerlo.

5. Siga las instrucciones en pantalla que le indicará el software Replica para seleccionar un punto de recuperación. Se restaurará todo